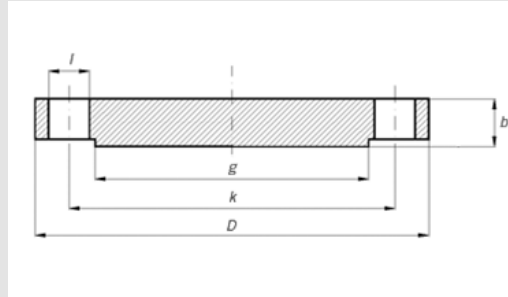


# Blindflenzen ASTM

Blindflenzen 150# volgens ASTM/ASME 16.5 materiaalkwaliteit A105.



Nom.	OD pipe	D	b	g	k	gaten	L	gewicht
Inch	(mm)	(mm)	(mm)	(mm)	(mm)	stuks	(mm)	kg/st
1/2"	21,30	88,9	11,2	35,0	60,3	4	15,9	0,8
3/4"	26,70	98,4	12,7	42,9	68,8	4	15,9	0,9
1"	33,40	107,9	14,2	50,8	79,4	4	15,9	1
1. 1/4"	42,20	117,5	15,7	63,5	88,9	4	15,9	1,3
1. 1/2"	48,30	127	17,5	73,1	98,4	4	15,9	1,4
2"	60,30	152,4	19,1	91,9	120,6	4	19	1,8
2. 1/2"	73,00	177,8	22,4	104,6	139,7	4	19	3,2
3"	88,90	190,5	23,9	127,0	152,4	4	19	4,1
4"	114,30	228,6	23,9	157,2	190,5	8	19	7,7
5"	141,30	254	23,9	185,6	215,9	8	22,2	9,1
6"	168,30	279,4	25,4	215,9	241,3	8	22,2	11,8
8"	219,10	342,9	28,4	269,7	298,4	8	22,2	20,4
10"	273,10	406,4	30,2	323,8	361,9	12	25,4	31,8
12"	323,90	482,6	31,8	381	431,8	12	25,4	50
14"	355,60	533,4	35,1	412,8	476,2	12	28,6	60
16"	406,40	596,9	36,6	469,9	539,7	16	28,6	77
18"	457,00	635	39,6	533,4	577,8	16	31,7	95
20"	508,00	698,5	42,9	584,2	635	20	31,7	123
24"	610,00	812,8	47,8	692,1	749,3	20	32,9	187

[www.heusstaal.nl](http://www.heusstaal.nl)

Wij aanvaarden geen enkele aansprakelijkheid voor eventuele redactie en/of drukfouten.