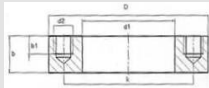


Schotflenzen

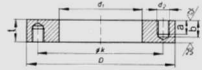
Schotflens, enkel -en dubbelzijdig getapt

Boring volgens EN1092-1

Materiaal S235JR met 3.1 certificaat volgens EN 10204



d1 = Buismaat
D = Uitwendige diameter
b = Flensdikte
d2 = tapgat
K = Steekcirkel



d1	D	b	k	b1	aantal	d2	theor.gew.
(mm)	(mm)	(mm)	(mm)		gaten	(mm)	kg./st.
21,3	95	30	65	15	4	M12	1,50
26,9	105	30	75	15	4	M12	1,80
33,7	115	30	85	15	4	M12	2,20
42,4	140	34	100	20	4	M16	3,60
48,3	150	34	110	20	4	M16	4,10
60,3	165	34	125	20	4	M16	4,80
76,1	185	34	145	20	8	M16	5,80
88,9	200	34	160	20	8	M16	6,40
114,3	220	34	180	20	8	M16	7,10
139,7	250	34	210	20	8	M16	8,70
168,3	285	40	240	25	8	M20	12,40
219,1	340	40	295	25	8	M20	15,90
273,0	395	40	350	25	12	M20	18,90
323,9	445	40	400	25	12	M20	21,90
355,6	505	40	460	25	16	M20	25,00
406,4	565	40	515	25	16	M24	35,00

www.heusstaal.nl

Wij aanvaarden geen enkele aansprakelijkheid voor eventuele redactie en/of drukfouten.