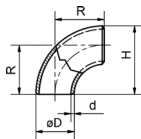


Lasbocht - 3D 90 graden (EN norm)

Naadloze stalen lasbochten, uit voorraad leverbaar in kwaliteit P235GH volgens EN 10253-2.

Op verzoek verzorgen wij het proces van stralen en conserveren van buiscomponenten. Afwijkende uitvoeringen en kwaliteiten op aanvraag.

| Nom maat | Inch maat | Diam Ø D (mm) | Dikte d (mm) | Radius R (mm) | Hoogte H (mm) | Gewicht kg/st |
|----------|-----------|------------------|-----------------|------------------|------------------|------------------|
| DN15 | 1/2" | 21,3 | 2,0 | 38 | 49 | 0,04 |
| DN20 | 3/4" | 26,9 | 2,3 | 38 | 51 | 0,06 |
| DN25 | 1" | 33,7 | 2,6 | 38 | 56 | 0,12 |
| DN32 | 1 ¼" | 42,4 | 2,6 | 48 | 69 | 0,19 |
| DN40 | 1 ½" | 48,3 | 2,6 | 57 | 82 | 0,26 |
| | | 51 | 2,6 | 63 | 88 | 0,31 |
| | | 57 | 2,9 | 72 | 100 | 0,44 |
| DN50 | 2" | 60,3 | 2,9 | 76 | 106 | 0,49 |
| DN65 | 2 ½" | 76,1 | 2,9 | 95 | 133 | 0,78 |
| DN65 | 2 ½" | 76,1 | 6,3 | 95 | 133 | 1,62 |
| | | 82,5 | 3,2 | 108 | 149 | 1,06 |
| DN80 | 3" | 88,9 | 3,2 | 114 | 159 | 1,22 |
| | | 101,6 | 3,6 | 133 | 184 | 1,82 |
| DN100 | 4" | 114,3 | 3,6 | 152 | 210 | 2,37 |
| | | 121 | 4,0 | 170 | 231 | 3,08 |
| | | 127 | 4,0 | 175 | 239 | 3,34 |
| | | 133 | 4,0 | 181 | 247 | 3,62 |
| DN125 | 5" | 139,7 | 4,0 | 190 | 260 | 4,04 |
| | | 152,4 | 4,5 | 215 | 291 | 5,25 |
| DN150 | 6" | 168,3 | 4,5 | 229 | 313 | 6,5 |
| | | 177,8 | 5,0 | 250 | 339 | 8,4 |
| | | 193,7 | 5,6 | 270 | 367 | 10,6 |



Lasbocht - 3D 90 graden (EN norm)

Naadloze stalen lasbochten, uit voorraad leverbaar in kwaliteit P235GH volgens EN 10253-2.

Op verzoek verzorgen wij het proces van stralen en conserveren van buiscomponenten. Afwijkende uitvoeringen en kwaliteiten op aanvraag.

| Nom maat | Inch maat | Diam Ø D (mm) | Dikte d (mm) | Radius R (mm) | Hoogte H (mm) | Gewicht kg/st |
|----------|-----------|------------------|-----------------|------------------|------------------|------------------|
| DN200 | 8" | 219,1 | 4,5 | 305 | 414 | 11,4 |
| DN200 | 8" | 219,1 | 6,3 | 305 | 414 | 15,8 |
| | | 244,5 | 6,3 | 340 | 462 | 19,8 |
| | | 267 | 6,3 | 378 | 562 | 24 |
| DN250 | 10" | 273 | 5,0 | 381 | 518 | 19,8 |
| DN250 | 10" | 273 | 6,3 | 381 | 518 | 24,8 |
| DN300 | 12" | 323,9 | 5,6 | 457 | 619 | 31,6 |
| DN350 | 14" | 355,6 | 5,6 | 533 | 711 | 40,5 |
| DN350 | 14" | 355,6 | 8,0 | 533 | 711 | 57,2 |
| | | 368 | 8,0 | 534 | 718 | 59,5 |
| DN400 | 16" | 406,4 | 6,3 | 610 | 813 | 59,5 |
| DN400 | 16" | 406,4 | 8,8 | 610 | 813 | 82,6 |
| | | 419 | 10,0 | 610 | 820 | 96,6 |
| DN450 | 18" | 457 | 6,3 | 686 | 914 | 75,5 |
| DN500 | 20" | 508 | 6,3 | 762 | 1016 | 93,3 |
| DN600 | 24" | 610 | 6,3 | 914 | 1219 | 133 |
| DN700 | 28" | 711 | 7,1 | 1067 | 1422 | 136 |
| DN800 | 32" | 813 | 8 | 1219 | 1626 | 299 |