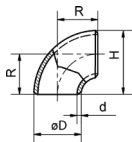


Elbow - SR 90 graden (ASTM norm)

Naadloze stalen lasbochten met een korte radius. Uit voorraad leverbaar in kwaliteit WPB/A234 volgens ASME B16.9.

Op verzoek verzorgen wij het proces van stralen en conserveren van buiscomponenten. Afwijkende uitvoeringen en kwaliteiten op aanvraag.

Inch maat	D1 Ø D (mm)	Dikte d (mm)	Sched	Radius R (mm)	Hoogte H (mm)	Gewicht kg/st
1"	33,4	3,4	STD	25	42	0,10
	33,4	4,6	XS	25	42	0,13
1 ¼"	42,2	3,6	STD	32	53	0,17
	42,2	4,9	XS	32	53	0,23
1 ½"	48,3	3,7	STD	38	62	0,25
	48,3	5,1	XS	38	62	0,33
2"	60,3	3,9	STD	51	81	0,45
	60,3	5,5	XS	51	81	0,60
2 ½"	73	5,2	STD	64	101	0,87
	73	7	XS	64	101	1,14
3"	88,9	5,5	STD	76	120	1,38
	88,9	7,6	XS	76	120	1,83
4"	114,3	6	STD	102	159	2,62
	114,3	8,6	XS	102	159	3,58
5"	141,3	6,6	STD	127	197	4,42
	141,3	9,5	XS	127	197	6,21
6"	168,3	7,1	STD	152	236	6,89
	168,3	11	XS	152	236	10,3



Elbow - SR 90 graden (ASTM norm)

Naadloze stalen lasbochten met een korte radius. Uit voorraad leverbaar in kwaliteit WPB/A234 volgens ASME B16.9.

Op verzoek verzorgen wij het proces van stralen en conserveren van buiscomponenten. Afwijkende uitvoeringen en kwaliteiten op aanvraag.

Inch maat	D1 Ø D (mm)	Dikte d (mm)	Sched	Radius R (mm)	Hoogte H (mm)	Gewicht kg/st
8"	219,1	8,2	STD	203	313	13,8
	219,1	12,7	XS	203	313	20,7
10"	273	9,3	STD	254	391	24,5
	273	12,7	XS	254	391	32,9
12"	323,9	9,5	STD	305	467	36,1
	323,9	12,7	XS	305	467	47,2
14"	355,6	9,5	STD	356	534	46,3
	355,6	12,7	XS	356	534	61,2
16"	406,4	9,5	STD	406	609	61,2
	406,4	12,7	XS	406	609	80,3
18"	457,2	9,5	STD	457	686	77,6
	457,2	12,7	XS	457	686	102,1
20"	508	9,5	STD	508	762	96,2
	508	12,7	XS	508	762	126,1
24"	610	9,5	STD	610	914	138,3
	610	12,7	XS	610	914	183,3
28"	711	9,5	STD	711	1067	206,8
	711	12,7	XS	711	1067	258,6