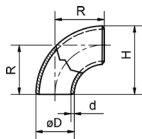


Elbow - LR 90 graden (ASTM norm)

Naadloze stalen lasbochten, uit voorraad leverbaar in kwaliteit WPB/A234 volgens ASME B16.9.

Op verzoek verzorgen wij het proces van stralen en conserveren van buiscomponenten. Afwijkende uitvoeringen en kwaliteiten op aanvraag.

Inch maat	D1 Ø D (mm)	Dikte d (mm)	Sched	Radius R (mm)	Hoogte H (mm)	Gewicht kg/st
1/2"	21,3	2,8	STD	28	38,7	0,08
	21,3	3,7	XS	28	38,7	0,08
3/4"	26,7	2,9	STD	29	42,4	0,08
	26,7	3,9	XS	29	42,4	0,10
1"	33,4	3,4	STD	38	54,7	0,15
	33,4	4,6	XS	38	54,7	0,19
1 ¼"	42,2	3,6	STD	48	69,1	0,26
	42,2	4,9	XS	48	69,1	0,34
1 ½"	48,3	3,7	STD	57	81,2	0,38
	48,3	5,1	XS	57	81,2	0,48
2"	60,3	3,9	STD	76	106,2	0,68
	60,3	5,5	XS	76	106,2	0,91
2 ½"	73	5,2	STD	95	131,5	1,30
	73	7	XS	95	131,5	1,73
3"	88,9	5,5	STD	114	158,5	2,08
	88,9	7,6	XS	114	158,5	2,78
4"	114,3	6	STD	152	209,2	3,95
	114,3	8,6	XS	152	209,2	5,40
5"	141,3	6,6	STD	190	260,7	6,67
	141,3	9,5	XS	190	260,7	9,34
6"	168,3	7,1	STD	229	313,2	10,4
	168,3	11	XS	229	313,2	15,5
8"	219,1	8,2	STD	305	414,6	20,9
	219,1	12,7	XS	305	414,6	31,3



Elbow - LR 90 graden (ASTM norm)

Naadloze stalen lasbochten, uit voorraad leverbaar in kwaliteit WPB/A234 volgens ASME B16.9.

Op verzoek verzorgen wij het proces van stralen en conserveren van buiscomponenten. Afwijkende uitvoeringen en kwaliteiten op aanvraag.

Inch maat	D1 Ø D (mm)	Dikte d (mm)	Sched	Radius R (mm)	Hoogte H (mm)	Gewicht kg/st
10"	273	9,3	STD	381	517,5	37,0
	273	12,7	XS	381	517,5	49,4
12"	323,9	9,5	STD	457	619	54,0
	323,9	12,7	XS	457	619	71,2
14"	355,6	9,5	STD	533	710,8	69,9
	355,6	12,7	XS	533	710,8	91,6
16"	406,4	9,5	STD	610	813,2	91,2
	406,4	12,7	XS	610	813,2	120,2
18"	457,2	9,5	STD	686	914,6	116,1
	457,2	12,7	XS	686	914,6	153,3
20"	508	9,5	STD	762	1016	143,8
	508	12,7	XS	762	1016	190,1
24"	610	9,5	STD	914	1219	207,7
	610	12,7	XS	914	1219	274,9
28"	711	9,5	STD	1067	1422,5	308
	711	12,7	XS	1067	1422,5	385
32"	813	9,5	STD	1219	1625,5	386
	813	12,7	XS	1219	1625,5	511
36"	914	9,5	STD	1372	1829	471,7
	914	12,7	XS	1372	1829	626
40"	1016	9,5	STD	1524	2032	590
	1016	12,7	XS	1524	2032	794
48"	1220	9,5	STD	1829	2439	907
	1220	12,7	XS	1829	2439	1134